



**CORREGEDORIA REGIONAL**

**ATA DE CORREIÇÃO ORDINÁRIA**

**4ª VARA DO TRABALHO DE JUNDIAÍ**

Aos 8 dias do mês de abril de 2013, o Excelentíssimo Senhor Desembargador do Trabalho **EDUARDO BENEDITO DE OLIVEIRA ZANELLA**, Corregedor Regional, em cumprimento ao inciso II do artigo 29 do Regimento Interno presidiu a Correição Ordinária na unidade, conforme Edital CR nº 2/2013, divulgado em 8/3/2013 no DEJT (Edição 1.181/2013 – Caderno do TRT da 15ª Região – página 3). Presente a Juíza Titular da Vara do Trabalho, ANDREA GUELFY CUNHA. Com base nas informações prestadas pela Vara do Trabalho, nos autos de processos analisados e nos dados dos sistemas processuais SAP1G e e-Gestão, apurou-se, no período de 31/5/2012 a 9/4/2013, o seguinte:

**1 – ESTRUTURA FUNCIONAL:**

*(fonte: Assessoria de Apoio aos Magistrados)*

<b>JUIZ TITULAR</b>	<b>DESDE</b>
ANDREA GUELFY CUNHA	13/9/2010

**Afastamentos:**

<b>PERÍODO</b>	<b>MOTIVO</b>	<b>SUBSTITUTO</b>
13/6 a 12/7/2012	férias	sem substituto
19/11 a 18/12/2012	férias	sem substituto

**2 – JUIZ(ES) AUXILIAR(ES) – 31/5/2012 a 9/4/2013:**

**a) com portaria para atuar na unidade:**

*(fonte: Assessoria de Apoio aos Magistrados)*

<b>NOME</b>	<b>PERÍODO</b>
<b>CECY YARA TRICCA DE OLIVEIRA</b>	a partir de 31/5/2012 - designação fixa integral

**Afastamentos:**



**PODER JUDICIÁRIO**  
**JUSTIÇA DO TRABALHO**  
**TRIBUNAL REGIONAL DO TRABALHO DA 15ª REGIÃO**



**CORREGEDORIA REGIONAL**

<b>PERÍODO</b>	<b>MOTIVO</b>	<b>SUBSTITUTO</b>
16/7 a 14/8/2012	férias	sem substituto
7/1 a 5/2/2013	férias	sem substituto

<b>NOME</b>	<b>PERÍODO</b>
ELIAS TERUKIYO KUBO	17/7/2012 – designação fixa integral

**Afastamentos: não houve**

**b) sem portaria específica, com vinculação:**

(fonte: SAP 1G)

<b>NOME</b>
GABRIELA LENZ DE LACERDA
JOÃO DIONÍSIO VIVEIROS TEIXEIRA
KATHLEEN MECCHI ZARINS STAMATO
ROSÉRIO FIRMO

**3 – QUADRO DE SERVIDORES (21/3/2013):**

**a) Lotação:**

(fonte: Coordenadoria de Provimento e Vacância)

<b>NOME</b>	<b>CARGO</b>	<b>FUNÇÃO COMISSIONADA</b>	<b>EXERCÍCIO NA LOTAÇÃO</b>
ADRIANA JUNGHANS DE GODOY SILVEIRA	TJA	-	26/9/2005
ALINE DE BARROS BAIA BERNI	TJA	FC-2 Assistente	8/10/2007
ANDREA VICENTE DE PAULA	REQ	FC-4 Assistente Técnico	31/8/1998
ANDRESA CRISTINA CAVALLINI	TJA	-	3/9/2012
BERENICE CHEPUCK TORELLI	TJA	CJ-3 Diretora de Secretaria	19/7/1995
CARLOS ANTONIO RODRIGUES BRANCO TARALLO(*)	AJJ	FC-5 Assistente de Juiz	4/3/2013
CÁRMEN LUCIA NASCIMENTO DE OLIVEIRA	TJA	FC-4 Calculista	6/6/1997
CÍNTIA COSTA DE PAULA BARRETO	TJA	-	24/9/2012
CLÁUDIA FERNANDES RISONHO	AJJ	FC-5 Assistente de Juiz	13/9/2010
DANIELA ADRIANA BERESI GONZALEZ	AJJ	FC-2 Assistente	29/5/2006
GISLAINE FERRARO SOLER JERÔNIMO	AJJ	FC-2 Assistente	5/9/2005
MARIA ADELAIDE SPINACE RAMOS	REM	FC-5 Assistente Diretora	15/12/2006
MARISTELA RODRIGUES	REQ	FC-4 Secretária de Audiência	19/5/2009
RAFAEL GERALDO GAIOTO SOARES	AJJ	-	17/10/2012



**PODER JUDICIÁRIO**  
**JUSTIÇA DO TRABALHO**  
**TRIBUNAL REGIONAL DO TRABALHO DA 15ª REGIÃO**



**CORREGEDORIA REGIONAL**

TERESA ELIZABETH RAYMUNDO	REQ	FC-1 Executante	8/10/2009
<b>TOTAL DE SERVIDORES DO QUADRO</b>			10
<b>TOTAL DE SERVIDORES EXTRA-QUADRO</b>			4
<b>LOTAÇÃO DE ACORDO COM A RESOLUÇÃO Nº 63 DO CSJT</b>			<b>13 a 14</b>

Obs.: O servidor Carlos Antonio Rodrigues Branco Tarallo não é contado (Assistente de Juiz Substituto)

AJJ – Analista Judiciário – área judiciária  
REM – Removido de outro órgão federal  
REQ – Requisitado de município  
TJA – Técnico Judiciário – área administrativa

**b) Ausências, exceto férias – (1º/2/2012 a 28/2/2013):**

(fonte: Serviço de Registros Funcionais e Frequência)

SERVIDOR	MOTIVO	PERÍODO	DIAS
ALINE DE BARROS BAIA BERNI	Licença-saúde	24/8/2012	1
ANDRESA CRISTINA CAVALLINI	Justiça eleitoral	11/9/2012	1
	Justiça eleitoral	7/10/2012	1
	Curso TRT	29 a 30/10/2012	2
	Compensação eleição	7 a 8/2/2013	2
BERENICE CHEPUCK TORELLI	Curso TRT	16/2/2012	1
	Curso TRT	20 a 21/9/2012	2
CARLOS ANTONIO RODRIGUES BRANCO TARALLO	Curso TRT	5 a 6/7/2012	2
	Curso TRT	8 a 11/10/2012	4
CÁRMEN LUCIA NASCIMENTO DE OLIVEIRA	Curso TRT	30 a 31/5/2012	2
CÍNTIA COSTA DE PAULA BARRETO	Licença – gestante	1/2 a 5/4/2012	65
	Licença-luto	9/8 a 16/8/2012	8
	Licença-saúde	6/2/2013	1
CLÁUDIA FERNANDES RISONHO	Licença-saúde (família)	14/8/2012	1
DANIELA ADRIANA BERESI GONZALEZ	Licença-saúde	4 a 8/2/2013	5
	Licença-saúde	14/2/2013	1
	Licença – gestante	18 a 28/2/2013	11
GISLAINE FERRARO SOLER JERÔNIMO	Licença – gestante	25/6 a 21/12/2012	180
TERESA ELIZABETH RAYMUNDO	Licença médica – RGPS	27/6/2012	1
	Licença médica – RGPS	28 a 29/6/2012	2
	Licença-médica indeferida	05 a 11/10/2012	7
	Licença luto	20 a 27/1/2013	8
<b>TOTAL</b>			<b>308</b>

**c) Estagiários ( 21/3/2013):**

(fonte: Área de Controle de Estágio e Voluntariado)



**PODER JUDICIÁRIO**  
**JUSTIÇA DO TRABALHO**  
**TRIBUNAL REGIONAL DO TRABALHO DA 15ª REGIÃO**



**CORREGEDORIA REGIONAL**

<b>NOME</b>	<b>ÓRGÃO CONVENIADO</b>	<b>INÍCIO DO ESTÁGIO</b>
JULIANA BORGES PEREIRA NUNES	CIEE	16/3/2012

**d) Ações de capacitação – 2012 (metas 15 do CNJ e 30, 31 e 32 do TRT-15):**

*(fonte: Escola Judicial)*

<b>JUIZ TITULAR</b>	<b>HORAS</b>
ANDREA GUELFY CUNHA	36

*(fonte: Seção de Capacitação de Servidores)*

<b>SERVIDORES</b>	<b>HORAS</b>
ADRIANA JUNGHANS DE GODOY SILVEIRA	100
ALINE DE BARROS BAIA BERNI	180
ANDRESA CRISTINA CAVALLINI	56
BERENICE CHEPUCK TORELLI	17,5
CARLOS ANTONIO RODRIGUES BRANCO TARALLO	188
CÁRMEN LUCIA NASCIMENTO DE OLIVEIRA	16
DANIELA ADRIANA BERESI GONZALEZ	30
GISLAINE FERRARO SOLER JERÔNIMO	30
RAFAEL GERALDO GAIOTO SOARES	40

**4 – QUADRO SINTÉTICO – FASES PROCESSUAIS ( 25/3/2013):**

*(fonte: e-Gestão)*

<b>FASE</b>	<b>SITUAÇÃO</b>	<b>QTDE</b>
<b>CONHECIMENTO</b>	Aguardando primeira audiência	528
	Aguardando encerramento da instrução	616
	Aguardando prolação de sentença	58
	Aguardando cumprimento de acordo	370
	Solucionados pendentes de baixa na fase	1.523
	<b>Subtotal</b>	<b>3.095</b>
<b>LIQUIDAÇÃO</b>	Pendentes de liquidação	558
	Liquidados pendentes de baixa na fase	375
	<b>Subtotal</b>	<b>933</b>
<b>EXECUÇÃO</b>	Pendentes de execução	2.435
	Encerrados pendentes de baixa na fase	158
	<b>Subtotal</b>	<b>2.593</b>
<b>TOTAL</b>		<b>6.621</b>



**PODER JUDICIÁRIO  
JUSTIÇA DO TRABALHO  
TRIBUNAL REGIONAL DO TRABALHO DA 15ª REGIÃO**



**CORREGEDORIA REGIONAL**

**5 – INCIDENTES PROCESSUAIS – 31/5/2012 a 25/3/2013:**

(fonte: e-Gestão)

<b>TIPO</b>	<b>ACERVO</b>	<b>NOVOS</b>	<b>RESOLVIDOS</b>	<b>PENDENTES</b>
Embargos de Declaração	47	342	344	45
Exceções de Incompetência	0	5	0	5
Antecipações de Tutela	4	115	111	8
Impugnações à Sentença de Liquidação	13	16	13	16
Embargos à Execução	61	125	108	78
Embargos à Arrematação	2	0	1	1
Embargos à Adjudicação	0	0	0	0
Exceções de Pré-executividade	7	10	8	9
<b>TOTAIS</b>	<b>134</b>	<b>613</b>	<b>585</b>	<b>162</b>

**6 – RECURSOS - 31/5/2012 a 25/3/2013:**

(fonte: e-Gestão)

<b>TIPO</b>	<b>ACERVO</b>	<b>NOVOS</b>	<b>RECEBIDOS</b>	<b>NÃO RECEBIDOS</b>	<b>BAIXADOS (*)</b>	<b>PENDENTES</b>
Recurso Ordinário	51	1.045	847	34	0	215
Recurso Adesivo	13	99	61	6	0	45
Agravo de Petição	24	103	57	10	0	60
Agravo de Instrumento	3	14	12	-	-	5
<b>TOTAIS</b>	<b>91</b>	<b>1.261</b>	<b>977</b>	<b>50</b>	<b>0</b>	<b>325</b>

**(\*) Acordo/desistência/fungibilidade.**

**7 – ORGANIZAÇÃO DA PAUTA DE AUDIÊNCIAS (2013):**

(fonte: Vara do Trabalho)

<b>TIPO</b>	<b>DIAS DA SEMANA EM QUE HÁ SESSÕES</b>	<b>TURNO (Manhã/Tarde)</b>	<b>MÉDIA DIÁRIA</b>
<b>INICIAL</b>	2ª a 5ª	TARDE	4
<b>UNA SUMARÍSSIMO</b>	2ª a 5ª	TARDE	4
<b>UNA ORDINÁRIO</b>	2ª a 5ª	TARDE	5



**PODER JUDICIÁRIO  
JUSTIÇA DO TRABALHO  
TRIBUNAL REGIONAL DO TRABALHO DA 15ª REGIÃO**



**CORREGEDORIA REGIONAL**

<b>INSTRUÇÃO</b>	2ª a 5ª	TARDE	3
<b>TENTATIVA DE CONCILIAÇÃO EM EXECUÇÃO</b>	2ª a 5ª	TARDE	1*

(\*) TCE designadas quando solicitado, incluindo-se em vagas de URS.

**8 – PRAZOS MÉDIOS:**

(fonte: e-Gestão):

**a) Conhecimento (31/5/2012 a 25/3/2013):**

<b>Do ajuizamento da ação até:</b>		<b>Qtde</b>	<b>Dias</b>
a realização da 1ª audiência	Rito Sumaríssimo	463	73,11
	Exceto Rito Sumaríssimo	931	90,12
	<b>Total/Média</b>	<b>1.394</b>	<b>81,61</b>
o encerramento da instrução	Rito Sumaríssimo	451	130,02
	Exceto Rito Sumaríssimo	1.031	338,22
	<b>Total/Média</b>	<b>1.482</b>	<b>234,12</b>
a prolação da sentença	Rito Sumaríssimo	446	142,15
	Exceto Rito Sumaríssimo	1.003	341,61
	<b>Total/Média</b>	<b>1.449</b>	<b>241,88</b>

**b) Fase de liquidação (31/5/2012 a 25/3/2013):**

<b>Fase de Liquidação</b>		<b>Qtde</b>	<b>Dias</b>
Do início ao encerramento da liquidação	Rito Sumaríssimo	122	231,34
	Exceto Rito Sumaríssimo	328	255,67
	<b>Total/Média</b>	<b>450</b>	<b>243,50</b>

**c) Fase de execução (31/5/2012 a 25/3/2013):**

<b>Do Início ao Encerramento da Execução</b>		<b>Qtde</b>	<b>Dias</b>
Rito Sumaríssimo		76	953,82
Exceto Rito Sumaríssimo		245	2.062,11
<b>Total/Média</b>		<b>321</b>	<b>1.507,96</b>

**d) Prazo médio global - 2011**

(fonte: Ata de Correição Ordinária realizada no TRT da 15ª Região – 20 a 24/8/2012):



**PODER JUDICIÁRIO**  
**JUSTIÇA DO TRABALHO**  
**TRIBUNAL REGIONAL DO TRABALHO DA 15ª REGIÃO**



**CORREGEDORIA REGIONAL**

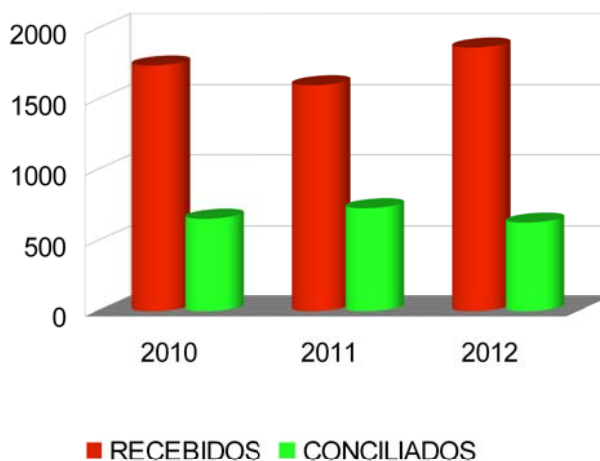
<b>FASE</b>	<b>DIAS</b>
Conhecimento	437
Execução	1.653

**9 - MOVIMENTAÇÃO PROCESSUAL/PRODUTIVIDADE DA UNIDADE:**

**a) Índice de conciliações:**

(fonte: e-Gestão)

<b>ANO</b>	<b>RECEBIDOS</b>	<b>CONCILIADOS</b>	<b>ÍNDICE %</b>
2010	1.742	657	37,71
2011	1.603	731	45,60
2012	1.868	630	33,72



**b) Índice de soluções:**

(fonte: e-Gestão)

<b>ANO</b>	<b>RECEBIDOS</b>	<b>SOLUCIONADOS</b>	<b>ÍNDICE %</b>
2010	1.742	1.849	106,14
2011	1.603	2.153	134,31
2012			104,55





**PODER JUDICIÁRIO**  
**JUSTIÇA DO TRABALHO**  
**TRIBUNAL REGIONAL DO TRABALHO DA 15ª REGIÃO**



**CORREGEDORIA REGIONAL**

**c) Índice de baixas:**

*(fonte: e-Gestão)*

<b>ANO</b>	<b>RECEBIDOS</b>	<b>BAIXADOS</b>	<b>ÍNDICE %</b>
2010	1.742	1.327	76,17
2011	1.603	2.134	133,12
2012	1.868	2.436	130,40



**d) Índice de congestionamento (conhecimento):**

*(fonte: e-Gestão)*

<b>ANO</b>	<b>SOLUCIONADOS</b>	<b>ACERVO</b>	<b>NOVOS</b>	<b>RESULTADO %</b>
2010	1.849	1.900	1.742	49,21
2011	2.153	1.822	1.603	37,13
2012	1.953	1.286	1.868	38,07

*(razão de retenção entre os processos solucionados sobre o acervo mais processos novos em*



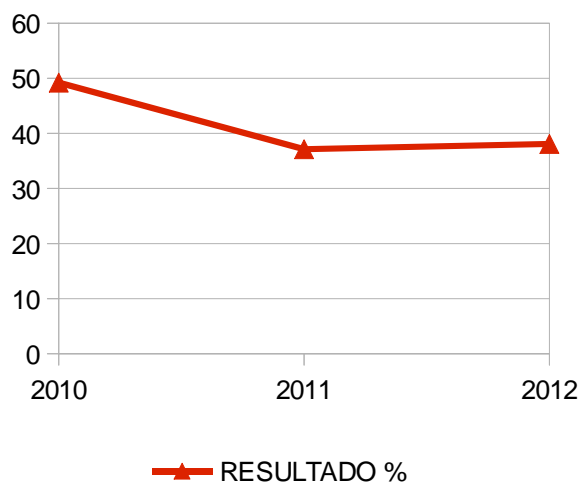


**PODER JUDICIÁRIO**  
**JUSTIÇA DO TRABALHO**  
**TRIBUNAL REGIONAL DO TRABALHO DA 15ª REGIÃO**



**CORREGEDORIA REGIONAL**

*um dado período anual)*



**e) Processos sem tramitação (25/2/2013):**

*(fonte: SAP 1G):*

Quantidade	Data Mais Antiga
619	27/9/2012

**f) Tramitação de processos (média dos três meses anteriores ao da correição):**

*(fonte: SAP 1G):*

Tramitados	Média mensal
5.866	1.955

**g) Acervo em meses (tempo estimado para que a unidade movimente todos os processos sem tramitação, na hipótese teórica de não haver casos novos):**



**PODER JUDICIÁRIO**  
**JUSTIÇA DO TRABALHO**  
**TRIBUNAL REGIONAL DO TRABALHO DA 15ª REGIÃO**



**CORREGEDORIA REGIONAL**

<b>Sem tramitação</b>	<b>Vazão mensal</b>	<b>Acervo (em meses)</b>
619	1.955	0,31

**10 – RELATÓRIO DE AUDIÊNCIAS – 31/5/2012 a 25/3/2013:**

(fonte: SAP 1G):

**Obs.: eventuais divergências podem decorrer do saneamento do banco de dados em virtude da implantação do e-Gestão.**

**a) ANDREA GUELFY CUNHA:**

<b>AUDIÊNCIAS</b>	
EXTINÇÃO SEM RESOLUÇÃO DO MÉRITO	1
HOMOLOGAÇÃO DE ACORDO (CONHECIMENTO)	61
HOMOLOGAÇÃO DESISTÊNCIA	1
HOMOLOGAÇÃO DE ACORDO (EXECUÇÃO)	55
TENTATIVA DE CONCILIAÇÃO	22
SOLUÇÃO SEM AUDIÊNCIA	5
CONCILIAÇÃO EM EXECUÇÃO	79
INICIAL	199
INSTRUÇÃO	203
JULGAMENTO	480
UNA RITO ORDINÁRIO	368
UNA PARA RITO SUMARISSIMO	207
TENTATIVA CONCILIAÇÃO (EXECUÇÃO)	1
<b>TOTAL</b>	<b>1.682</b>

**b) CECY YARA TRICCA DE OLIVEIRA:**

<b>AUDIÊNCIAS</b>	
EXTINÇÃO SEM RESOLUÇÃO DO MÉRITO	1
HOMOLOGAÇÃO DE ACORDO (CONHECIMENTO)	23
HOMOLOGAÇÃO DE ACORDO (EXECUÇÃO)	41
TENTATIVA DE CONCILIAÇÃO	30
DECISÃO SEM AUDIÊNCIA	1
CONCILIAÇÃO EM EXECUÇÃO	95
INICIAL	197
INSTRUÇÃO	190
JULGAMENTO	389
UNA RITO ORDINÁRIO	324
UNA PARA RITO SUMARISSIMO	210
<b>TOTAL</b>	<b>1.501</b>



**PODER JUDICIÁRIO**  
**JUSTIÇA DO TRABALHO**  
**TRIBUNAL REGIONAL DO TRABALHO DA 15ª REGIÃO**



**CORREGEDORIA REGIONAL**

**c) ELIAS TERUKIYO KUBO:**

<b>AUDIÊNCIAS</b>	
CONCILIAÇÃO EM EXECUÇÃO	2
INICIAL	2
INSTRUÇÃO	3
JULGAMENTO	1
UNA RITO ORDINÁRIO	7
<b>TOTAL</b>	<b>15</b>

**d) GABRIELA LENZ DE LACERDA:**

<b>AUDIÊNCIAS</b>	
JULGAMENTO	1
<b>TOTAL</b>	<b>1</b>

**e) JOÃO DIONÍSIO VIVEIROS TEIXEIRA:**

<b>AUDIÊNCIAS</b>	
HOMOLOGAÇÃO DE ACORDO (CONHECIMENTO)	1
JULGAMENTO	1
<b>TOTAL</b>	<b>2</b>

**f) KATHLEEN MECCHI ZARINS STAMATO:**

<b>AUDIÊNCIAS</b>	
DECISÃO SEM AUDIÊNCIA	1
<b>TOTAL</b>	<b>1</b>

**g) ROSÉRIO FIRMO:**

<b>AUDIÊNCIAS</b>	
JULGAMENTO	3
<b>TOTAL</b>	<b>3</b>

**11 - METAS – CNJ E PLANO ESTRATÉGICO DO TRT/15:**

*(fonte SAP 1G e e-Gestão)*

**a) Meta 1 do CNJ – 2012 (julgar mais processos de conhecimento do que os distribuídos em 2012):**



**PODER JUDICIÁRIO**  
**JUSTIÇA DO TRABALHO**  
**TRIBUNAL REGIONAL DO TRABALHO DA 15ª REGIÃO**



**CORREGEDORIA REGIONAL**

<b>RECEBIDOS</b>	<b>SOLUCIONADOS</b>	<b>PENDENTES</b>	<b>GRAU DE CUMPRIMENTO %</b>
1.864	1.953	0	100



**b) Meta 1 do CNJ – 2013 (*julgar mais processos de conhecimento do que os distribuídos em 2013*):**

<b>RECEBIDOS</b>	<b>SOLUCIONADOS</b>	<b>PENDENTES</b>	<b>GRAU DE CUMPRIMENTO %</b>
478*	438	40	91,63

(\*) até 25/3/2013.





**PODER JUDICIÁRIO**  
**JUSTIÇA DO TRABALHO**  
**TRIBUNAL REGIONAL DO TRABALHO DA 15ª REGIÃO**



**CORREGEDORIA REGIONAL**

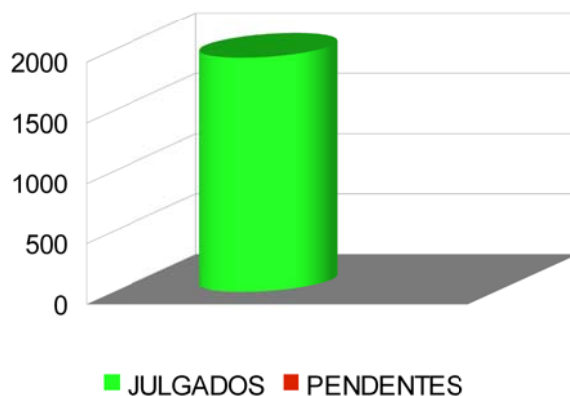
**c) Meta 2 do CNJ – 2012 (julgar até 80% dos processos distribuídos no ano de 2008):**

<b>RECEBIDOS</b>	<b>META</b>	<b>SOLUCIONADOS</b>	<b>PENDENTES</b>	<b>GRAU DE CUMPRIMENTO %</b>
1.674	1.339	1.670	0	100



**d) Meta 2 do CNJ – 2013 (julgar, até 31/12/2013, pelo menos, 80% dos processos distribuídos em 2009):**

<b>RECEBIDOS</b>	<b>META</b>	<b>JULGADOS</b>	<b>PENDENTES</b>	<b>GRAU DE CUMPRIMENTO %</b>
1.961	1.568	1.934	0	100





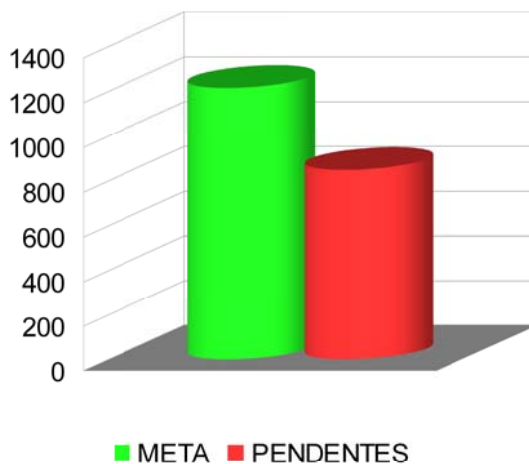
**PODER JUDICIÁRIO  
JUSTIÇA DO TRABALHO  
TRIBUNAL REGIONAL DO TRABALHO DA 15ª REGIÃO**



**CORREGEDORIA REGIONAL**

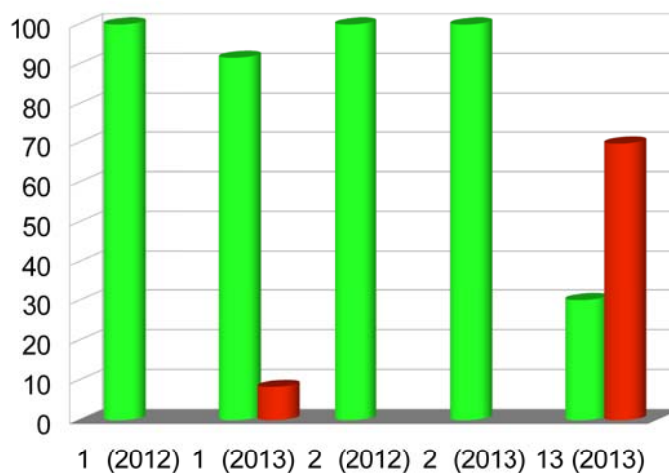
**e) Meta 13 do CNJ – 2013 – EXECUÇÃO (aumentar em 15% o quantitativo de execuções encerradas em 2011):**

ENCERRADAS EM 2011	META	ENCERRADAS EM 2012	PENDENTES	GRAU DE CUMPRIMENTO %
1.057	1.215	367	848	30,20



**f) Comparativo – metas do CNJ:**

META
1 (2012)
1 (2013)
2 (2012)
2 (2013)
13 (2013)



PENDÊNCIA (%)
0
3,37
0
0
69,80



**PODER JUDICIÁRIO  
JUSTIÇA DO TRABALHO  
TRIBUNAL REGIONAL DO TRABALHO DA 15ª REGIÃO**



**CORREGEDORIA REGIONAL**

**g) Meta 7 do PLANO ESTRATÉGICO DO TRT/15 – 2013 (baixar para 5% o índice de processos antigos no 1º grau – protocolo anterior a 2 anos):**

<b>ANO</b>	<b>RECEBIDOS</b>	<b>SOLUCIONADOS</b>	<b>SALDO</b>
<b>2006</b>	1.752	1.752	0
<b>2007</b>	1.863	1.860	3
<b>2008</b>	1.674	1.670	4
<b>2009</b>	1.961	1.934	27
<b>2010</b>	1.742	1.689	53
<b>2011 (até 21/1/2011)</b>	353	335	18
<b>TOTAL</b>	<b>9.345</b>	<b>9.240</b>	<b>105</b>
<b>ÍNDICE ALCANÇADO</b>	<b>1,12%</b>		
<b>GRAU DE CUMPRIMENTO</b>	<b>100%</b>		

**h) Meta 17 do PLANO ESTRATÉGICO DO TRT/15 – 2013 (reduzir para 55% a taxa de congestionamento na fase de execução):**

<b>BAIXADOS</b>	<b>ACERVO</b>	<b>INICIADOS</b>	<b>RESULTADO %</b>
803	2.200	480	70,03

*(razão de retenção entre os processos baixados sobre o acervo mais processos iniciados em um dado período anual)*

**12 – PENDÊNCIAS - 25/3/2013:**

*(fonte: SAP 1G e e-Gestão):*

	<b>NATUREZA</b>	<b>QUANTIDADE</b>	<b>DATA MAIS ANTIGA</b>
CARGAS VENCIDAS	Advogados	42	04/02/2013
	Peritos	69	07/01/2013
	Procuradores Públicos	0	-



**PODER JUDICIÁRIO**  
**JUSTIÇA DO TRABALHO**  
**TRIBUNAL REGIONAL DO TRABALHO DA 15ª REGIÃO**



**CORREGEDORIA REGIONAL**

BACENJUD	15
BNDT	639

**13 – ARRECADAÇÃO – 31/5/2012 a 25/3/2013:**

*(fonte e-Gestão)*

<b>CUSTAS</b>	<b>IMPOSTO DE RENDA</b>	<b>EMOLUMENTOS</b>	<b>CONTRIBUIÇÃO PREVIDENCIÁRIA</b>
R\$398.305,22	R\$534.659,66	R\$33,18	R\$2.737.325,31

**14 – DETERMINAÇÕES DA CORREIÇÃO ANTERIOR (item 18.2 da ata):**

Cumpridas.

**15 – ITENS DE EXAME E REGISTRO OBRIGATÓRIO (Artigo 18 da Consolidação dos Provimentos da CGJT):**

Com base nos autos analisados, verificou-se que o Juízo:

- ▶ não se pronuncia acerca da admissibilidade dos recursos (processos 1640-16.2011 e 222700-52.1997);
- ▶ registra no sistema SAP1G os atos processuais relevantes;
- ▶ faz uso das ferramentas eletrônicas BACENJUD (1.075 protocolos em 2.012), RENAJUD , INFOJUD e demais convênios (processos 108600-40.2004, 186600-15.2008 e 169700-74.1996);
- ▶ procede, quando cabível, à liberação do depósito recursal por ocasião da sentença de liquidação (processo 78800-30.2005);
- ▶ não determina a citação dos sócios quando da desconsideração da personalidade jurídica da empresa executada (processos 186600-15.2008 e 169700-74.1996).

Quanto aos demais aspectos (assiduidade dos magistrados, pauta de audiências e principais prazos) encontram-se registrados nos itens 4 e 5.

**16 - RECOMENDAÇÕES:**





**PODER JUDICIÁRIO**  
**JUSTIÇA DO TRABALHO**  
**TRIBUNAL REGIONAL DO TRABALHO DA 15ª REGIÃO**



**CORREGEDORIA REGIONAL**

▶ controle direto na tramitação dos processos das metas do CNJ e do Plano Estratégico do TRT, assim como a implantação do sistema de autuação integrada com a 2ª instância, se for o caso;

▶ observância às regulamentações da Lei 11.788/2008, aos Atos Regulamentares nºs 1 e 5/2009 e ao Comunicado da Presidência nº 18/2012, no que pertine aos estagiários;

▶ consulta prévia ao sítio do E. TST (emissão de CNDT) quando da liberação de valores sobejantes ao executado, no caso de não existirem na unidade outras execuções em curso, para disponibilização de numerário a outras unidades;

▶ prioridade na utilização do malote digital, correio eletrônico, canais DIRETOR e o mensageiro instantâneo PSI, em detrimento do uso de telefone, para redução dos gastos com telefonia e papel;

▶ exposição da Bandeira do Tribunal (aprovada pelo Tribunal Pleno na Sessão Ordinária de 2/10/2003 – Processo VP nº 12/2003), na sala de audiências, do lado esquerdo da bandeira do Brasil.

## **17 – DETERMINAÇÕES:**

### **a) Aos Juízes (Titular, Substituto e Auxiliar) que:**

▶ na qualidade de Corregedores Permanentes da Vara do Trabalho, acompanhem o movimento diário dos serviços da Unidade Judiciária por meio de relatórios extraídos do Sistema SAP1G e e-Gestão, visando à efetividade da prestação jurisdicional com otimização das rotinas de trabalhos;

▶ priorizem a redução dos prazos médios no rito sumaríssimo, assim como no ordinário, estabelecendo como meta o prazo máximo de 15 (quinze) dias para a apreciação dos processos do rito sumaríssimo, conforme determina o inciso III do art. 852-B da CLT;

▶ envidem os melhores esforços para significativa redução do prazo médio nas execuções, com a maior brevidade possível, para que possa a unidade se aproximar do



**PODER JUDICIÁRIO  
JUSTIÇA DO TRABALHO  
TRIBUNAL REGIONAL DO TRABALHO DA 15ª REGIÃO**



**CORREGEDORIA REGIONAL**

quantitativo médio de 527 dias, conforme recomendação do Exmo. Ministro Corregedor-Geral da Justiça do Trabalho (Ata de Correição Ordinária – 20 a 24/8/2012);

▶ desenvolvam, na hipótese de designação de auxílio fixo, trabalho que importe acréscimo quantitativo de processos instruídos e julgados, somando e não dividindo entre si as funções judicantes, principalmente na fase de execução, igualmente como recomendado pelo Exmo. Ministro Corregedor-Geral da Justiça do Trabalho (fonte citada);

▶ apenas efetivem a ordem de inclusão da parte executada no BNDT após a realização de pesquisa junto ao Sistema BACENJUD, conforme estabelecido no § 1º-A do art. 1º da Resolução Administrativa nº 1470/2011 do TST.

**b) À Diretora de Secretaria que:**

▶ promova o saneamento das inconsistências e atrasos dos processos constantes dos relatórios de “processos sem tramitação”;

▶ cobre/mantenha a cobrança de cargas vencidas com a fixação de prazo para a devolução dos autos, fixando-se cominações;

▶ cumpra sempre os despachos em única etapa;

▶ observe as Recomendações GP-CR nºs 1/2011, 2/2011, 3/2011, 4/2012, 5/2012, 6/2012 e 1/2013, dos Comunicados GP-CR nºs 23/2011, 57/2011, 75/2011, 86/2011, 107/2011, 110/2011, 121/2011, 11/2012, 29/2012, 31/2012, 40/2012, 42/2012, 44/2012, 66/2012 e 68/2012 do Comunicado DGCA nº 32/2012, do Comunicado GP nº 15/2012, 37/2012, das Portarias GP-VPJ-CR nº 2/2012 e GP-VPJ-CR nº 7/2012, todos do TRT 15ª Região;

▶ tramite imediatamente os processos pendentes de prolação de sentença e análise de incidentes processuais (Comunicado GP/CR nº 31/2012, de 25/4/2012);

▶ saneie ou mantenha regularizado o banco de dados do BNDT, assim como o do Sistema e-Gestão;

▶ remeta os autos conclusos no prazo de 24 horas (inciso I do artigo 190 do CPC)



**PODER JUDICIÁRIO**  
**JUSTIÇA DO TRABALHO**  
**TRIBUNAL REGIONAL DO TRABALHO DA 15ª REGIÃO**



**CORREGEDORIA REGIONAL**

após concluída a juntada das petições e outros expedientes que devam ser despachados (art. 712 da CLT), ressalvada a hipótese do § 4º do art. 162 do CPC;

► dê andamento aos feitos abaixo listados, com as providências a seguir relacionadas:

<b>PROCESSOS</b>	<b>PROVIDÊNCIA(S)</b>
0209000- 86.2009.5.15.0097	No prazo para oposição de embargos à execução vencido em 4/3/2013. Em consulta ao SAP1G (4/4/2013) verificou-se a existência de outros 27 processos na mesma situação. Foi expedida guia de retirada em 5/4/2013, ainda não conferida e assinada, e que se encontra na contracapa dos autos. Determina-se à Secretaria o prosseguimento do feito, bem como dos demais em situação análoga.
0001526- 77.2011.5.15.0097	Na ocorrência “TRA – trânsito em julgado” desde 1º/3/2013. Há petição do tipo “ACN – acordo” protocolada em 14/3/2013, ainda não apreciada. Determina-se à Secretaria a imediata conclusão do feito para deliberações quanto ao acordo submetido.
0119800- 73.2006.5.15.0097	Na ocorrência “DES – despacho” desde 21/1/2013 (Há minuta de despacho – não assinada, na contracapa dos autos). Em consulta ao SAP1G (4/4/2013) verificou-se a existência de outros 23 processos na mesma situação. Determina-se à Secretaria o prosseguimento do feito, bem como dos demais em situação análoga, e que os atos processuais sejam praticados de modo concentrado.
0001166- 11.2012.5.15.0097	No prazo para apresentação de contrarrazões vencido desde 1º/2/2013. Em consulta ao SAP1G (4/4/2013) verificou-se a existência de outros 183 processos na mesma situação. Determina-se à Secretaria a imediata certificação do vencimento do prazo e remessa dos autos ao Tribunal (inclusive daqueles em situação análoga).
0106100- 59.2008.5.15.0097	Na ocorrência “RCT – recebido pela contadoria” desde 29/1/2013 (Há sentença homologatória de cálculos de 03/4/2013 juntada aos autos em 4/4/2013). Em consulta ao SAP1G (4/4/2013) verificou-se a existência de outros 22 processos sob análise do calculista. Determina-se à Secretaria que envide esforços para diminuir o tempo em que o processo mantém-se sob análise do calculista e que se dê imediato andamento nos feitos em situação análoga.
0136600- 45.2007.5.15.0097	No prazo para interposição de Agravo de Petição vencido em 13/2/2013. Em consulta ao SAP1G (4/4/2013) verificou-se a existência de outros 9 processos na mesma situação. Determina-se à Secretaria a imediata certificação do vencimento do prazo e que os autos sejam levados à conclusão para deliberações quanto ao prosseguimento.



**PODER JUDICIÁRIO**  
**JUSTIÇA DO TRABALHO**  
**TRIBUNAL REGIONAL DO TRABALHO DA 15ª REGIÃO**



**CORREGEDORIA REGIONAL**

0001037- 40.2011.5.15.0097	No prazo para apresentação de razões finais vencido em 26/2/2013. Em consulta ao SAP1G (4/4/2013) verificou-se a existência de outros 3 processos na mesma situação. Determina-se à Secretaria a imediata certificação do vencimento do prazo e o lançamento da ocorrência "PAN – conclusos para prolação de sentença" - movimento 51 do e-gestão.
0000782- 82.2011.5.15.0097	Na ocorrência "ROJ – remetido ao oficial de justiça" desde 14/2/2013. Determina-se à Secretaria que entre em contato com a Central de Mandados, devendo o oficial de justiça, se for o caso, apresentar justificativas acerca do excedimento de prazo no cumprimento da diligência a ele acometida.
0007300- 93.2008.5.15.0097	No prazo para entrega de laudo pericial vencido desde 15/2/2013. Determina-se à Secretaria a imediata cobrança do perito.
0000711- 46.2012.5.15.0097	Autos recebidos do TRT em 19/2/2013. Em consulta ao SAP1G (4/4/2013) verificou-se a existência de outros 46 processos na mesma situação. Determina-se à Secretaria a imediata conclusão dos autos (e dos demais em situação análoga) para deliberações quanto ao prosseguimento.
0184800- 20.2006.5.15.0097	No prazo para apresentação de contraminuta vencido em 26/2/2013. Há petição do tipo "CM – contraminuta" protocolada em 4/3/2013 (já juntada aos autos). Em consulta ao SAP1G (4/4/2013) verificou-se a existência de outros 18 processos na mesma situação. Determina-se à Secretaria a imediata remessa dos autos ao TRT, e que seja certificado o vencimento do prazo nos demais feitos em situação análoga, e posterior remessa ao Tribunal.

**18 – ATENDIMENTOS:**

Hermes Barrere (OAB/SP 147.804) - vice-presidente da 33ª Subseção.

Alex Stevaux (OAB/SP 110.776) - presidente da Comissão de Direito do Trabalho da 33ª Subseção.

Renata Magalhães Soares (OAB/SP 121.844) - membro da Comissão de Direito do Trabalho da 33ª Subseção.

Euclides Lima Júnior - perito judicial.

**19 - OBSERVAÇÕES GERAIS:**

Foi informado pela Diretora de Secretaria que:

► não existem autos de processos extraviados, assim como determinação de conclusão sem cumprimento ou processos com autuação pendente;



**PODER JUDICIÁRIO  
JUSTIÇA DO TRABALHO  
TRIBUNAL REGIONAL DO TRABALHO DA 15ª REGIÃO**



**CORREGEDORIA REGIONAL**

▶ não possui sob sua subordinação e não está subordinado a servidor aprovado em concurso público ou não, ocupante de cargo de chefia, direção ou assessoramento ou, ainda, a Magistrado que seja seu cônjuge, companheira ou parente natural e civil, na linha reta ou colateral, até o terceiro grau, inclusive, e parente por afinidade, na linha reta ou colateral, alcançando ainda o parente colateral de terceiro grau do cônjuge ou companheiro;

▶ os serviços terceirizados são utilizados exclusivamente nas funções em que foram contratados;

▶ o edital de correição foi afixado no átrio do Fórum e publicado em jornal local e que foi expedido ofício à OAB local;

▶ os livros de ponto de servidores, de carga de advogados e peritos, de carga para Juizes, de carga para extração de cópias, assim como o de posse e exercício de servidores estão de acordo com as normas deste Regional.

**20 - ENCERRAMENTO:**

Às 17h00 do dia 8 do mês de abril de 2013 encerraram-se os trabalhos, e eu, \_\_\_\_\_ Norton Luiz Bechtluft, Secretário da Corregedoria Regional, lavrei a presente ata, que depois de lida, vai assinada pelos Excelentíssimo Desembargador Corregedor Regional e MM. Juíza Titular da Vara do Trabalho.

**DESEMBARGADOR EDUARDO BENEDITO DE OLIVEIRA ZANELLA  
CORREGEDOR REGIONAL DO TRT DA 15ª REGIÃO**

**JUÍZA TITULAR DE VARA DO TRABALHO**